

5.3 КЛАПАНЫ ПНЕВМОПЕРЕКЛЮЧЕНИЯ

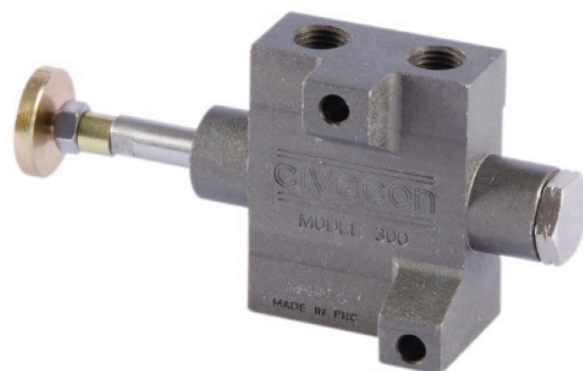
Клапан пневмопереключения модель 300, предназначен для установки на API адаптеры серии 891.

Клапан пневмопереключения модель 301 предназначен для установки на адаптеры рециркуляции ПВС серии 633 LVB.

ТЕХНИЧЕСКИЕ ХАРАКТЕРИСТИКИ

■ Пневмосоединение	1/8"
■ Диаметр шланга для воздуха	6 мм
■ Вес: 200	250 гр
201	265 гр
■ Рабочее давление	до 8 бар
■ Материал конструкции	Алюминий

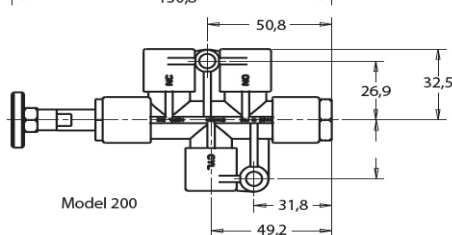
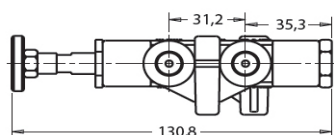
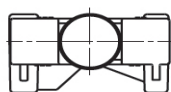
МОДЕЛИ



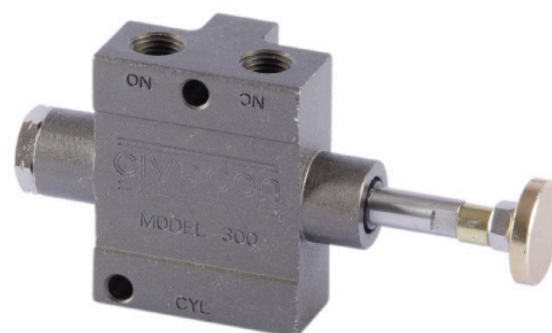
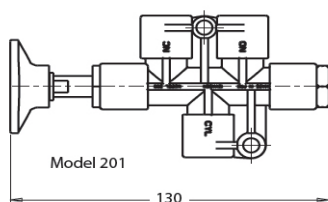
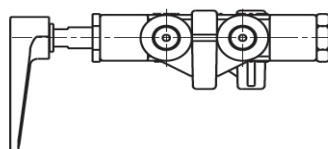
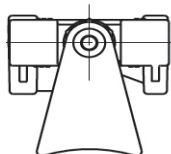
300 (передняя часть)

СПЕЦИФИКАЦИЯ

200



201



300 (задняя часть)

Все измерения в миллиметрах